



上海大学 SHANGHAI UNIVERSITY

让梦想从这里扬帆启航

**上海大学土木工程系
2019年招收硕士研究生介绍**

2018年5月28日

土木工程学科基本情况

土木工程学科含

- 博士点：土木工程一级博士点
- 科学硕士：土木工程一级硕士点
- 专业硕士：建筑与土木工程领域专业硕士点
- 与上海城建集团成立“建筑产业化研究中心”
- “上海建筑信息化产业技术创新战略联盟”
- 与核工业研究院联合成立“核电结构隔震研发中心”
- 与浦东建筑设计院成立联合研发中心
- 2012年公布的教育部学位中心学科排名中，土木工程学科排名37位、 2018年土木工程学科为B-



土木工程学科基本情况

土木工程学科带头人——叶志明教授

- 领衔国家级教学团队和国家级精品课程《土木工程概论》
- 教育部力学教学指导委员会、力学基础课程教学指导分委员会副主任委员
- 国际计算力学协会会员、《力学与实践》副主编、《Applied Mathematics and Mechanics》常务编委等
- 出版专（译）著和教材**10**部，获**8**项新型实用专利，**1**项发明专利

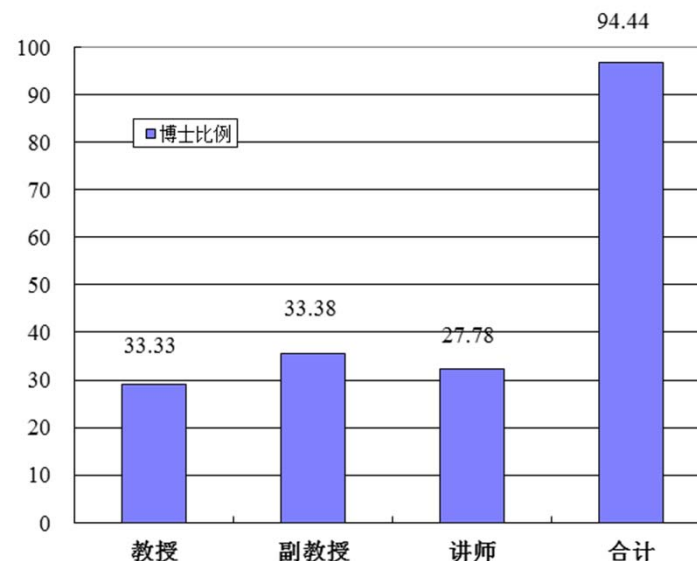


土木工程学科基本情况

师资队伍

| 类别 | | 人数 |
|------|-----------|----|
| 专职教师 | 教授 | 12 |
| | 副教授（副研究员） | 17 |
| | 讲师（工程师） | 10 |
| 实验技术 | 高级实验师 | 2 |
| | 实验师（博士） | 1 |
| | 初级实验师 | 1 |
| 合计 | | 45 |

专任教师学历结构比例（%）

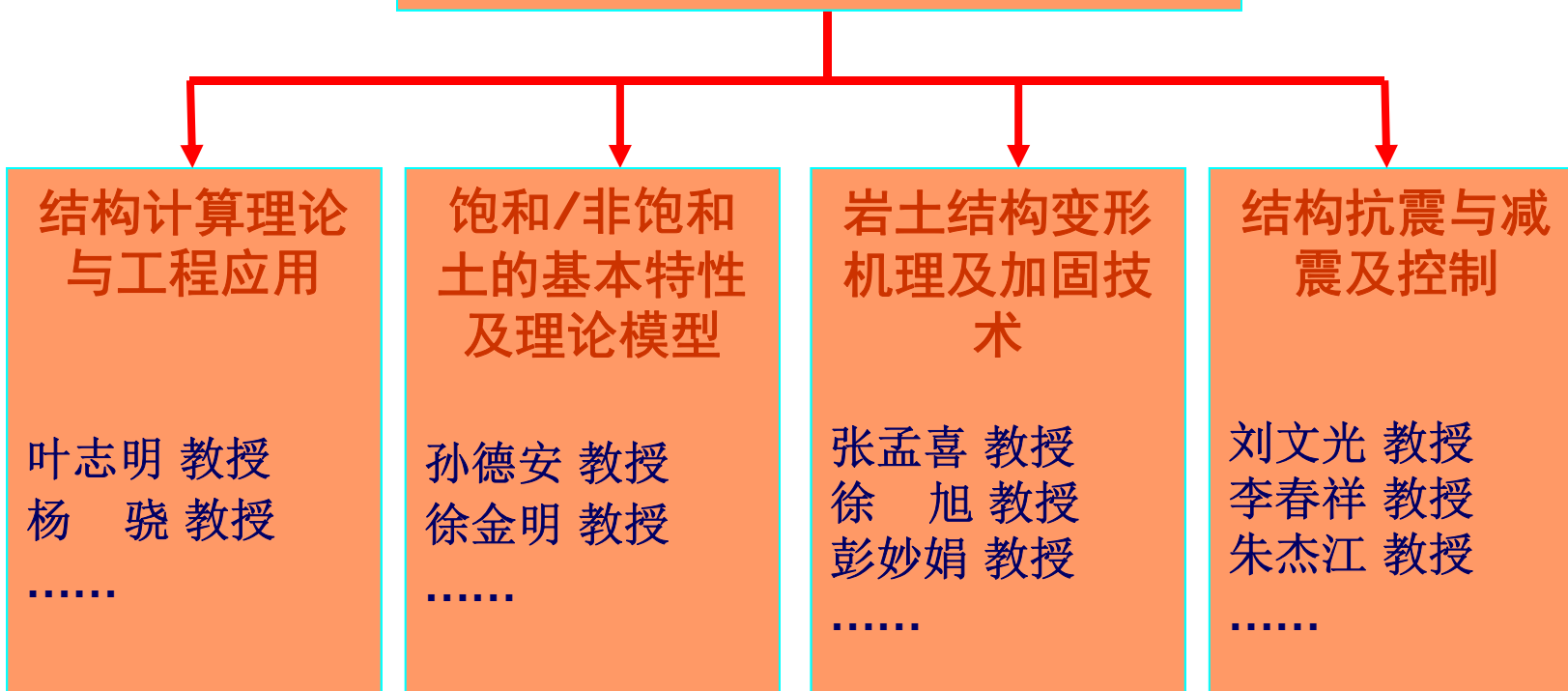


博士生指导教师**12名**
 具有海外留学和工作背景教师**19名**
 另有企事业兼职指导教师**10名**



土木工程学科基本情况

优势研究方向



- 学科/学术带头人均为留学归国人员
- 在上海市高校中有较强的竞争实力，在市属高校中处于领先地位



土木工程学科基本情况

具有长期的国际合作关系

- **Georgia Institute of Technology、California State University、Louisiana Tech University,**
- **University of Birmingham, Aston University, University of Exeter,**
- **University of Queensland, University of Newcastle**
- **University of Manitoba,**
- **日本广岛大学、名古屋工业大学、.....**

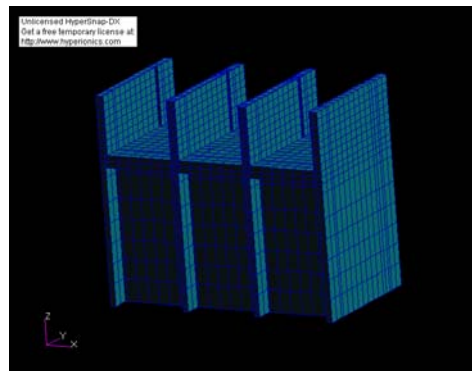
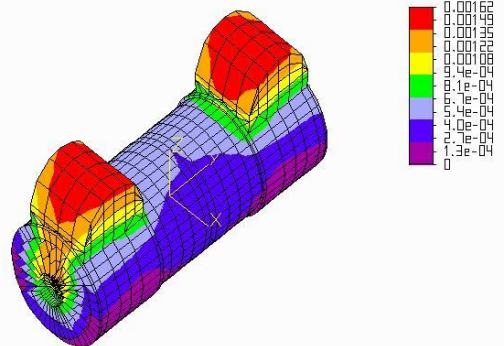


土木工程学科基本情况

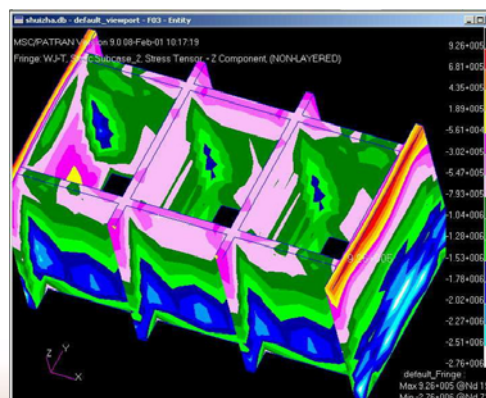
典型科技服务项目



大型发电机动
力特性研究，
获上海市科技
进步二
等奖



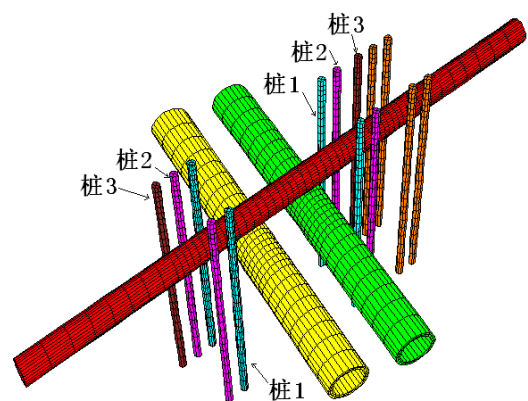
■ 上海市
龙泉港
出海闸
工程，
获上海
市科技
进步三
等奖



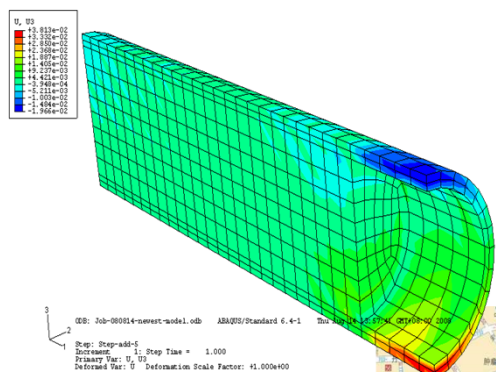


土木工程学科基本情况

典型科技服务项目



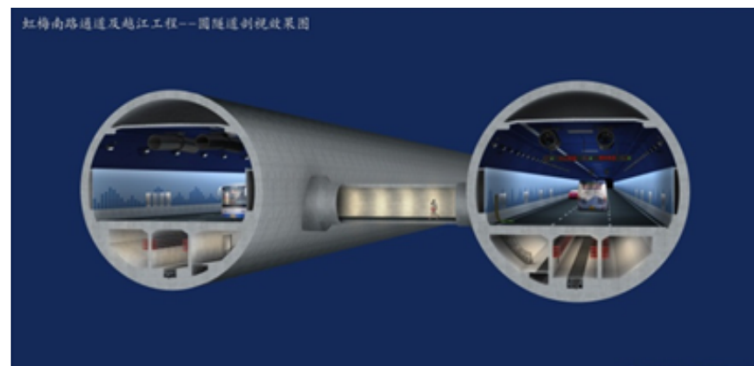
上海轨道交通7号线5标段区间



上海耀华支路磁浮越江盾构隧道

土木工程学科基本情况

典型科技服务项目



虹梅南路-金海路越江工程



预制装配式建筑



虚拟建造



土木工程学科基本情况

典型科技服务项目



结构抗震橡胶支座



土木工程学科基本情况

典型科技服务项目



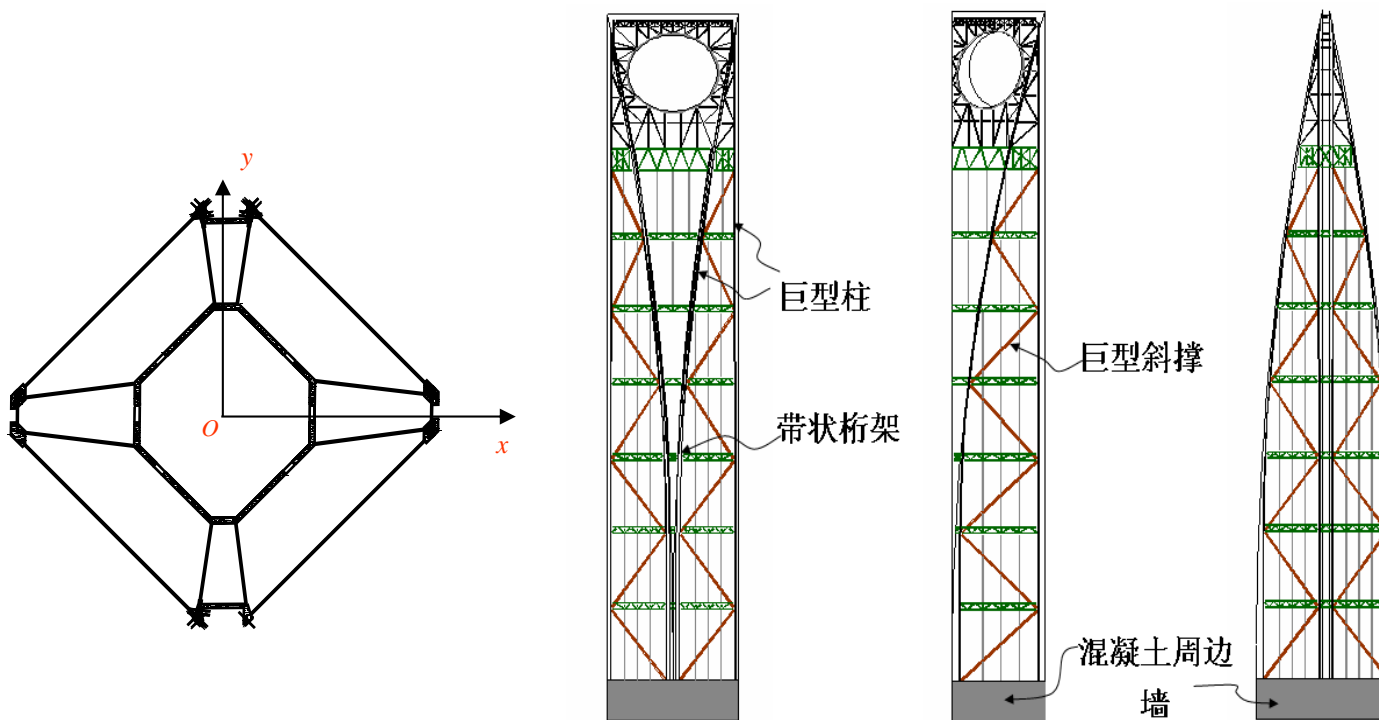
东海大桥大体积混凝土的裂纹控制





土木工程学科基本情况

典型科技服务项目



上海环球金融中心的结构优化设计



土木工程学科基本情况

典型科技服务项目



上海宝钢**440T**吊车梁加固工程



土木工程学科基本情况

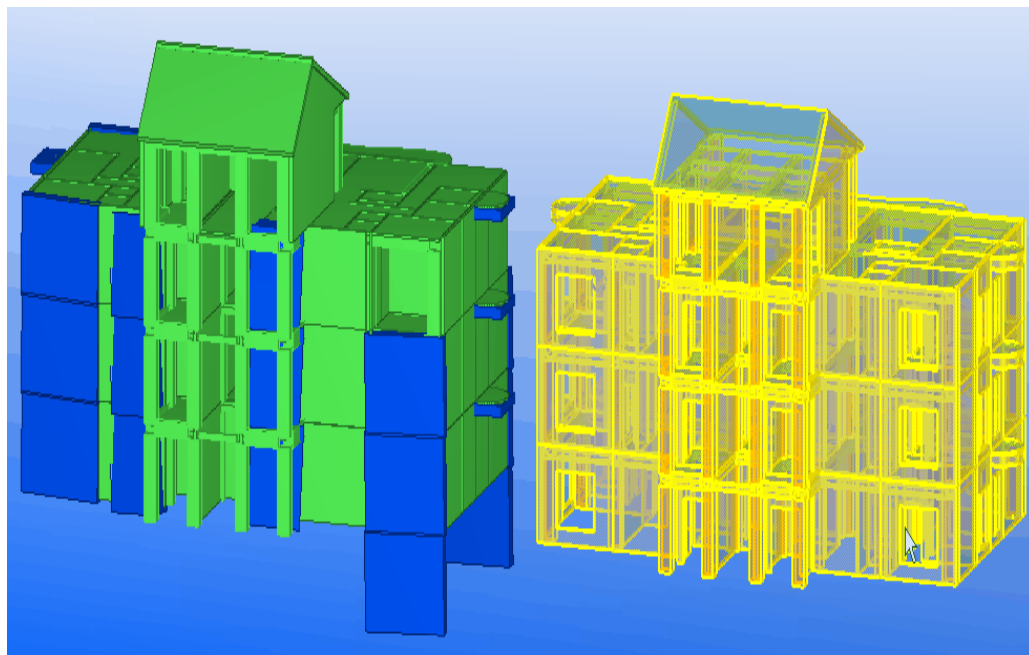
典型科技服务项目





土木工程学科基本情况

典型科技服务项目

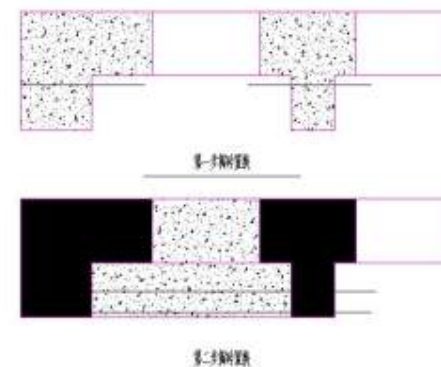
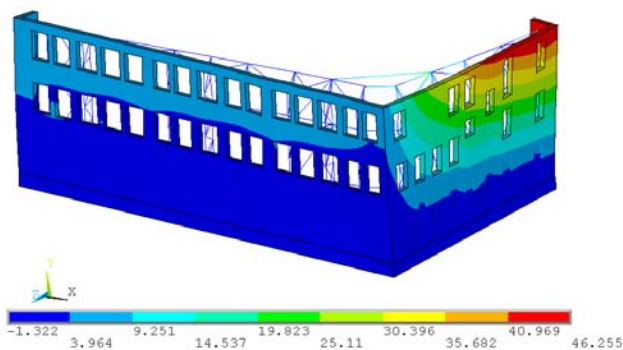


历史建筑信息的**BIM**系统管理



土木工程学科基本情况

典型科技服务项目



施工方案

上海原美丰洋行改造加固



上海大学 SHANGHAI UNIVERSITY

土木工程学科基本情况

典型科技服务项目——历史保护建筑改造加固





土木工程学科基本情况

获奖

| 序号 | 成果名称 | 获奖名称、等级 |
|----|---------------------------|-----------------------------------|
| 1 | 复杂结构的三维隔震与隔震结构的损伤研究 | 上海市科技进步奖 三等奖 2015 |
| 2 | 非饱和土的水-力耦合本构关系及数值模拟 | 教育部自然科学研究成果 二等奖 2013 |
| 3 | 城市高密度区大规模地下空间建造关键技术及其集成示范 | 教育部高校科研成果科技进步奖 一等奖 2013 |
| 4 | 非饱和土力学的分形理论 | 上海市自然科学奖 三等奖 2009 |
| 5 | 建筑结构全寿命维护中的检测评定理论与技术 | 上海市科学技术进步奖 一等奖 2009 |
| 6 | 基于送风的多元通风技术与应用 | 上海市科学技术进步奖 二等奖 2006 |





土木工程学科基本情况

重要实习基地

- 上海核工程研究设计院
- 上海城建设计研究总院
- 上海地下建筑设计院
- 上海建工集团
- 上海城建集团
- 上海机施集团
- 上海建科工程咨询有限公司
- 上海浦东建筑设计研究院
- 上海市岩土地质研究院有限公司
-



培养特色

培养特色

- 与行业发展紧密结合
- 紧扣国家、特别是上海市土木工程及相关领域人才需求
- 校企联合课程体系

培养环节

- 理论讲授
- 校内实践
- 校外企事业单位实习

研究生就业情况

| 学生类别 | 年份 | 授予学位人数 | 一次就业率 | 就业单位类别及就业人数 | | | | | | | | | | | |
|------|------|--------|-------|-------------|--------|----------|--------|--------|--------|------|------|------|----|----|---|
| | | | | 党政机关 | 高等教育单位 | 中、初等教育单位 | 科研设计单位 | 医疗卫生单位 | 其他事业单位 | 国有企业 | 三资企业 | 民营企业 | 部队 | 其他 | |
| 博士 | 2013 | 2 | 100% | 0 | 4 | 0 | 0 | 0 | 0 | 0 | 2 | 0 | 0 | 0 | 0 |
| | 2014 | 3 | 100% | 0 | 1 | 0 | 0 | 0 | 0 | 0 | 1 | 0 | 0 | 0 | 4 |
| | 2015 | 6 | 100% | 0 | 1 | 0 | 0 | 0 | 0 | 0 | 1 | 0 | 0 | 0 | 2 |
| | 2016 | 1 | 100% | 0 | 0 | 0 | 0 | 0 | 0 | 0 | 0 | 0 | 0 | 0 | 1 |
| | 2017 | 7 | 100% | 0 | 0 | 0 | 0 | 0 | 0 | 0 | 2 | 0 | 0 | 0 | 1 |
| | 合计 | 19 | 100% | 0 | 6 | 0 | 0 | 0 | 0 | 0 | 6 | 0 | 0 | 0 | 8 |
| 硕士 | 2013 | 41 | 100% | 1 | 2 | 0 | 2 | 1 | 1 | 31 | 2 | 18 | 0 | 5 | |
| | 2014 | 32 | 100% | 1 | 0 | 1 | 1 | 0 | 1 | 32 | 7 | 21 | 0 | 5 | |
| | 2015 | 30 | 100% | 2 | 1 | 0 | 0 | 0 | 2 | 35 | 5 | 11 | 0 | 7 | |
| | 2016 | 38 | 100% | 1 | 0 | 0 | 0 | 0 | 0 | 51 | 6 | 24 | 0 | 9 | |
| | 2017 | 39 | 100% | 1 | 0 | 0 | 2 | 0 | 0 | 42 | 6 | 33 | 0 | 2 | |
| | 合计 | 180 | 100% | 6 | 3 | 1 | 5 | 1 | 4 | 191 | 26 | 107 | 0 | 28 | |

2018届毕业研究生平均月薪为9905元



上海大学 SHANGHAI UNIVERSITY

校园学习及生活

学术研究及交流





上海大学 SHANGHAI UNIVERSITY

校园学习及生活

党团活动





校园学习及生活

业余生活





选择上海大学土木工程的理由

- 置身于活力四射、经典与现代融合的大都市，感受时代进步的步伐
- 上海市土建领域的重要人才培养基地
- 美丽的校园，丰富多彩的校园生活
- 文、理、工、管、经济以及艺术等学科门类的齐聚和众多研究基地为学生全面发展和综合素质培养提供了全方位的素养
- 国家级教学团队和一定国际化的师资队伍为学生专业学习和实践提供了保障
- 以上海为中心的经济快速发展地区就业为学生的进一步发展提供了广阔的天空和无限的机遇
-